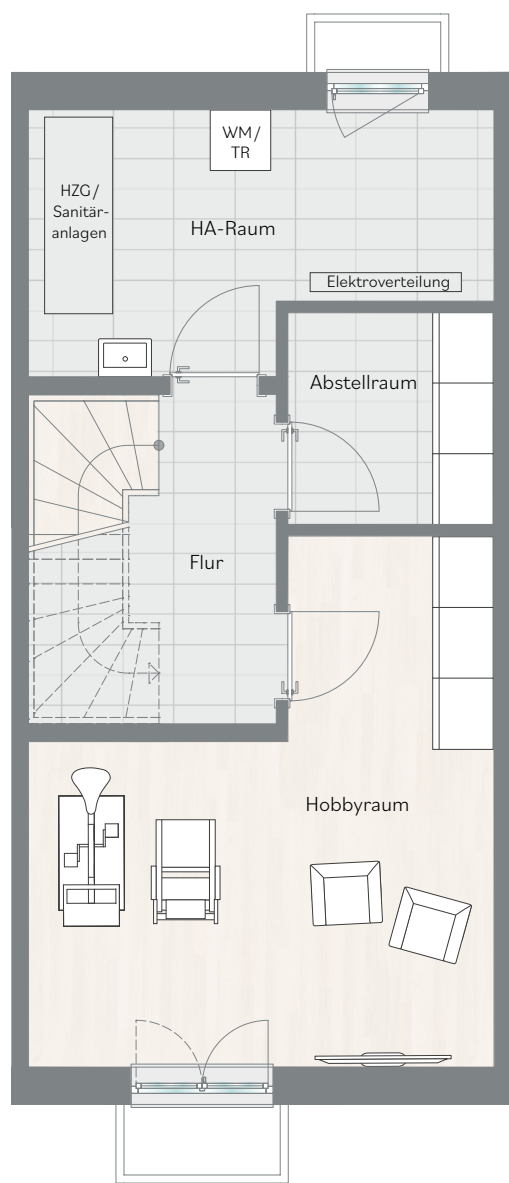
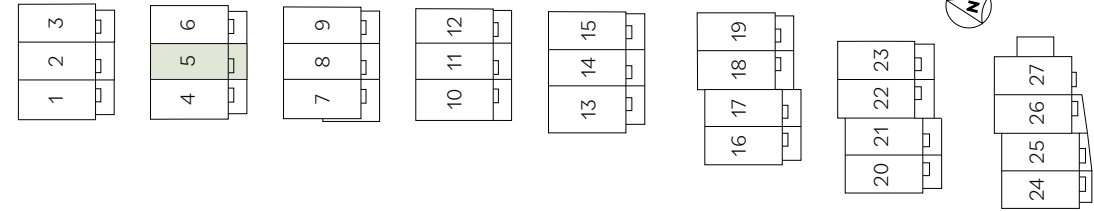


# HAUS 5

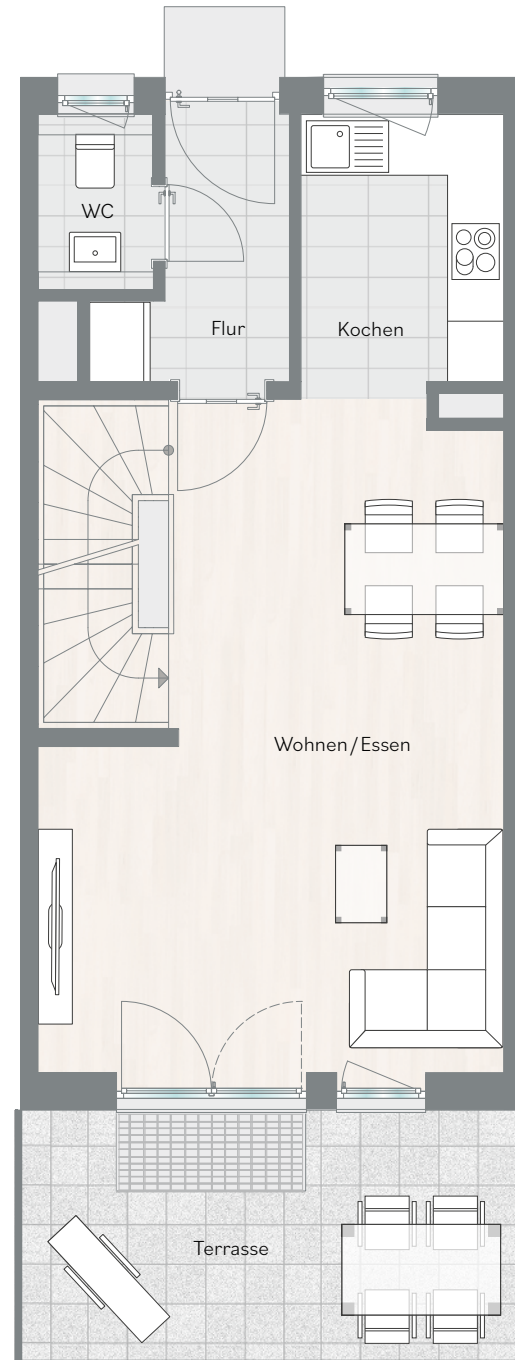
4-Zimmer-Reihenmittelhaus

Wohnfläche: 117,59 m<sup>2</sup> | Nutzfläche: 170,66 m<sup>2</sup> | Grundstücksfläche: ca. 81 m<sup>2</sup>



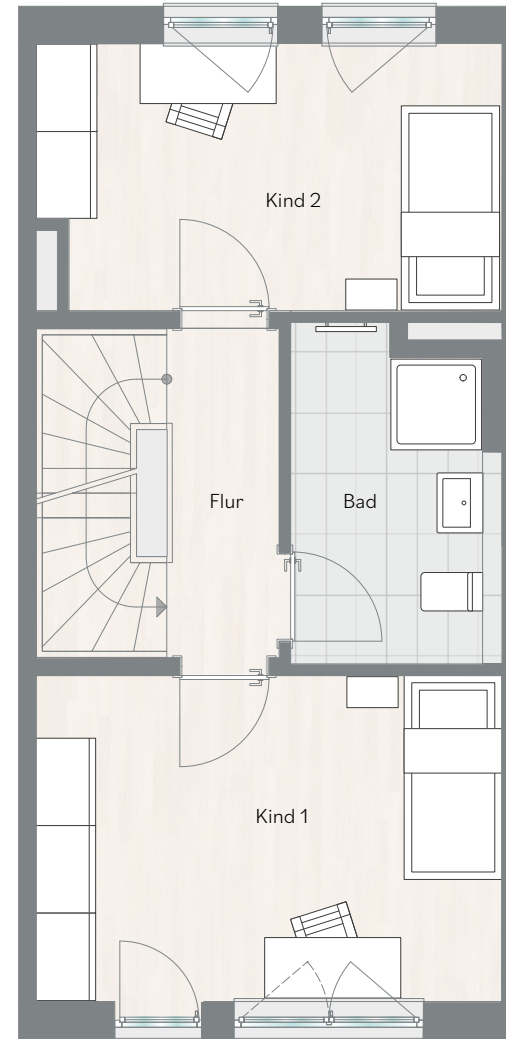
### UNTERGESCHOSS

Raum	Wohnfl.	Nutzfl.
Abstellraum	—	4,30 m <sup>2</sup>
HA-Raum	—	10,62 m <sup>2</sup>
Flur	4,29 m <sup>2</sup>	8,04 m <sup>2</sup>
Treppe	—	3,75 m <sup>2</sup>
Hobbyraum	9,55 m <sup>2</sup>	19,09 m <sup>2</sup>
<b>Gesamt</b>	<b>13,84 m<sup>2</sup></b>	<b>45,80 m<sup>2</sup></b>



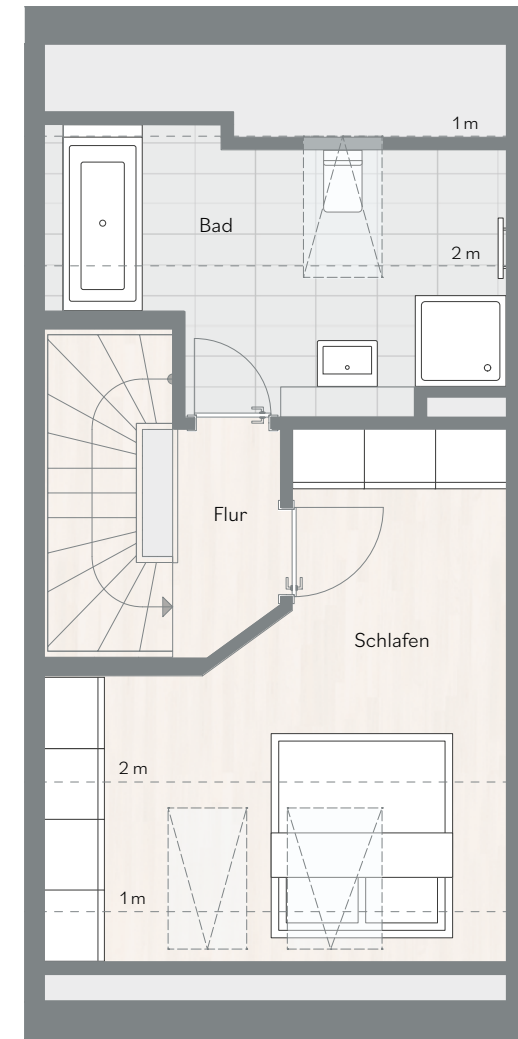
### ERDGESCHOSS

Raum	Wohnfl.	Nutzfl.
Wohnen/Essen	26,15 m <sup>2</sup>	26,15 m <sup>2</sup>
Kochen	5,55 m <sup>2</sup>	5,55 m <sup>2</sup>
Flur	3,88 m <sup>2</sup>	3,88 m <sup>2</sup>
WC	1,56 m <sup>2</sup>	1,56 m <sup>2</sup>
Treppe	—	3,75 m <sup>2</sup>
Terrasse	6,25 m <sup>2</sup>	12,50 m <sup>2</sup>
<b>Gesamt</b>	<b>43,39 m<sup>2</sup></b>	<b>53,39 m<sup>2</sup></b>



### OBERGESCHOSS

Raum	Wohnfl.	Nutzfl.
Kind 1	14,95 m <sup>2</sup>	14,95 m <sup>2</sup>
Kind 2	11,97 m <sup>2</sup>	11,97 m <sup>2</sup>
Flur	3,64 m <sup>2</sup>	3,64 m <sup>2</sup>
Bad	6,13 m <sup>2</sup>	6,13 m <sup>2</sup>
Treppe	—	3,75 m <sup>2</sup>
<b>Gesamt</b>	<b>36,69 m<sup>2</sup></b>	<b>40,44 m<sup>2</sup></b>



### DACHGESCHOSS

Raum	Wohnfl.	Nutzfl.
Schlafen	13,28 m <sup>2</sup>	18,64 m <sup>2</sup>
Flur	2,24 m <sup>2</sup>	2,24 m <sup>2</sup>
Bad	8,15 m <sup>2</sup>	10,15 m <sup>2</sup>
<b>Gesamt</b>	<b>23,67 m<sup>2</sup></b>	<b>31,03 m<sup>2</sup></b>

Maßstab 1:75 | 1 cm = 0,75 m



Dargestellte Ausstattung und Bodenbeläge sind beispielhaft; Möblierung und Küche sind nicht Bestandteil des Hauses. Maßgeblich ist die Baubeschreibung. Die Grundrisse sind nicht zur Maßentnahme geeignet.