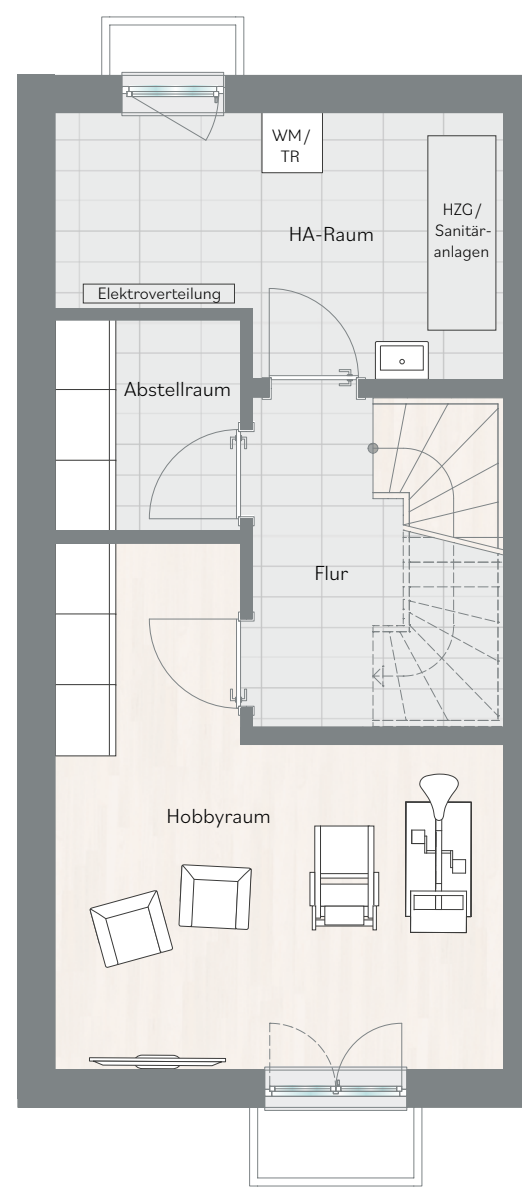
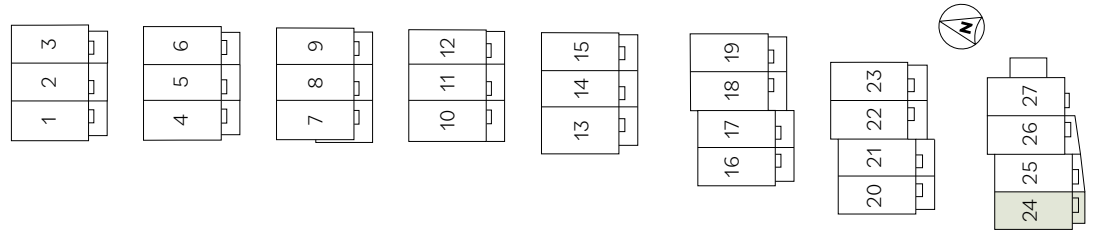


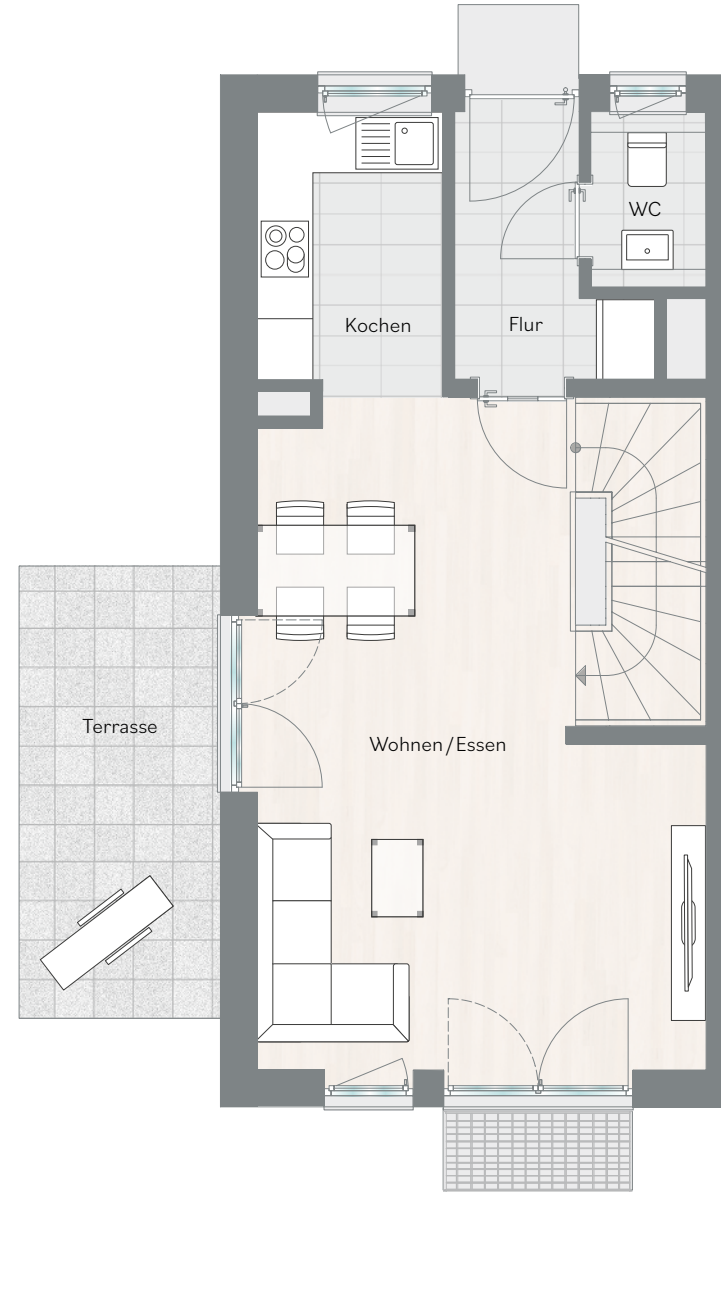
HAUS 24

4-Zimmer-Reiheneckhaus
 Wohnfläche: 111,07 m² | Nutzfläche: 160,86 m² | Grundstücksfläche: ca. 126 m²



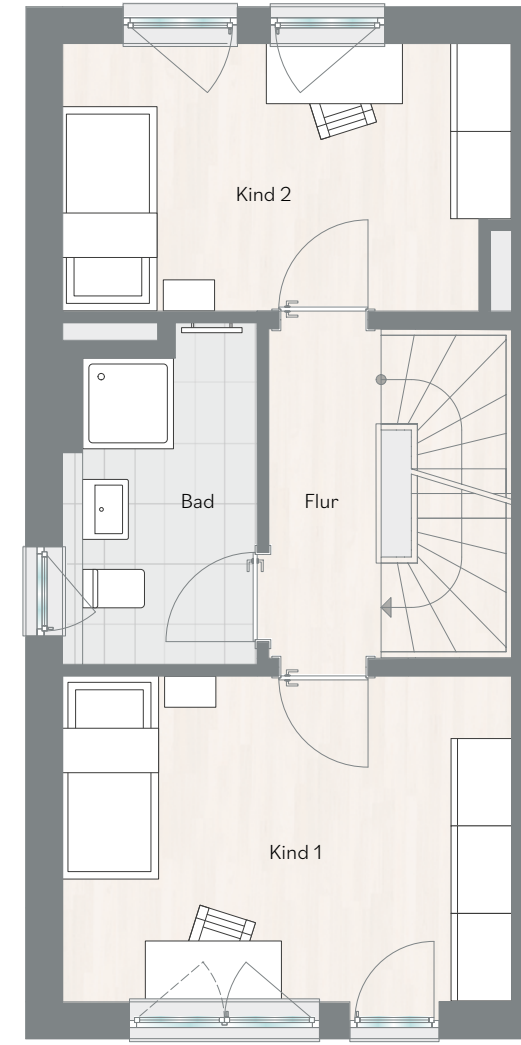
UNTERGESCHOSS

Raum	Wohnfl.	Nutzfl.
Abstellraum	—	3,86 m ²
HA-Raum	—	10,41 m ²
Flur	4,40 m ²	8,15 m ²
Treppe	—	3,75 m ²
Hobbyraum	9,02 m ²	18,04 m ²
Gesamt	13,42 m²	44,21 m²



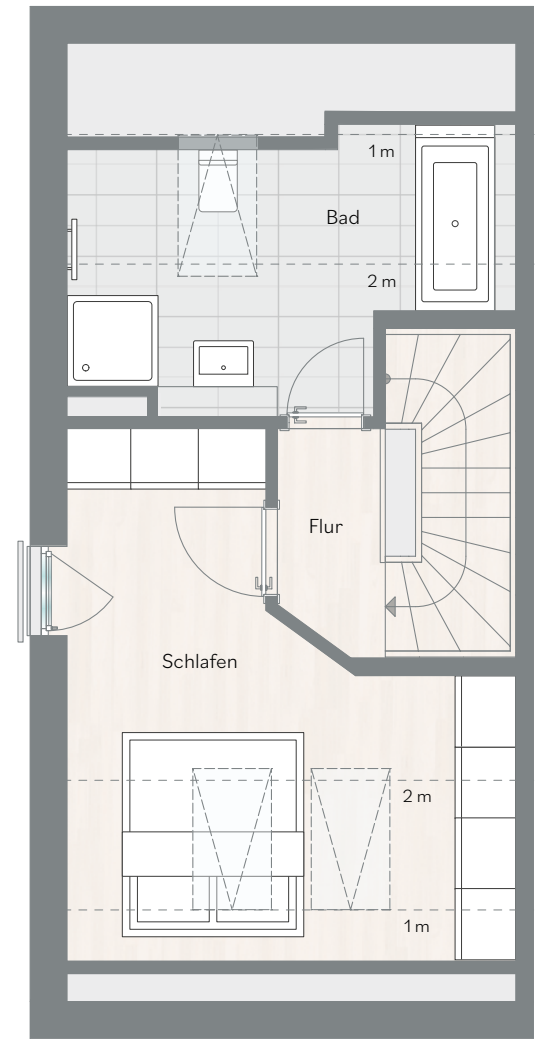
ERDGESCHOSS

Raum	Wohnfl.	Nutzfl.
Wohnen/Essen	25,08 m ²	25,08 m ²
Kochen	5,11 m ²	5,11 m ²
Flur	3,88 m ²	3,88 m ²
WC	1,56 m ²	1,56 m ²
Treppe	—	3,75 m ²
Terrasse	4,51 m ²	9,02 m ²
Gesamt	40,14 m²	48,40 m²



OBERGESCHOSS

Raum	Wohnfl.	Nutzfl.
Kind 1	14,38 m ²	14,38 m ²
Kind 2	11,52 m ²	11,52 m ²
Flur	3,64 m ²	3,64 m ²
Bad	5,55 m ²	5,55 m ²
Treppe	—	3,75 m ²
Gesamt	35,09 m²	38,84 m²



DACHGESCHOSS

Raum	Wohnfl.	Nutzfl.
Schlafen	12,62 m ²	17,74 m ²
Flur	2,24 m ²	2,24 m ²
Bad	7,56 m ²	9,43 m ²
Gesamt	22,42 m²	29,41 m²

Maßstab 1:75 | 1 cm = 0,75 m



Dargestellte Ausstattung und Bodenbeläge sind beispielhaft, Möblierung und Küche sind nicht Bestandteil des Hauses. Maßgeblich ist die Baubeschreibung. Die Grundrisse sind nicht zur Maßentnahme geeignet.