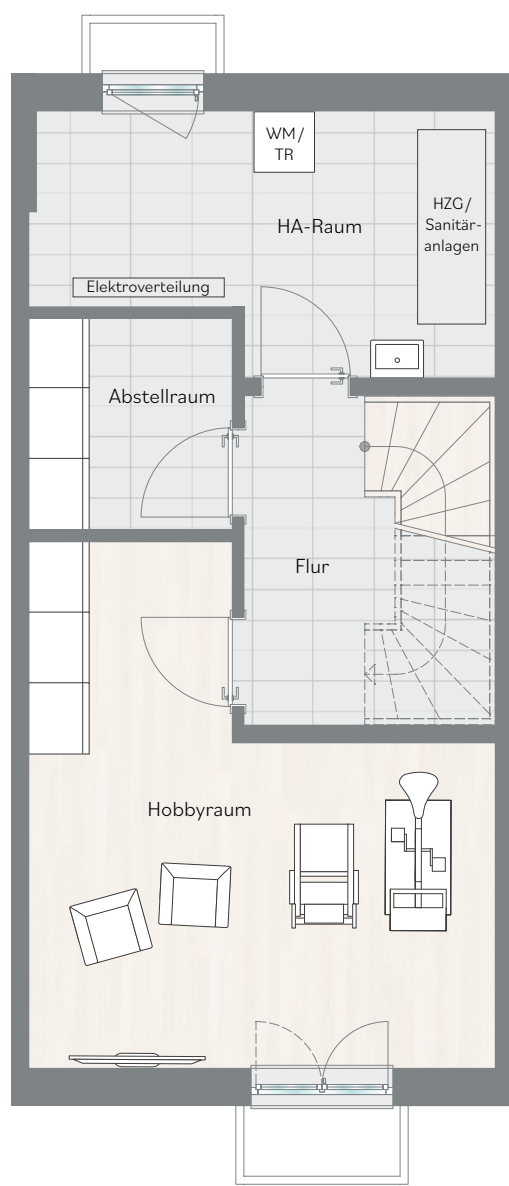
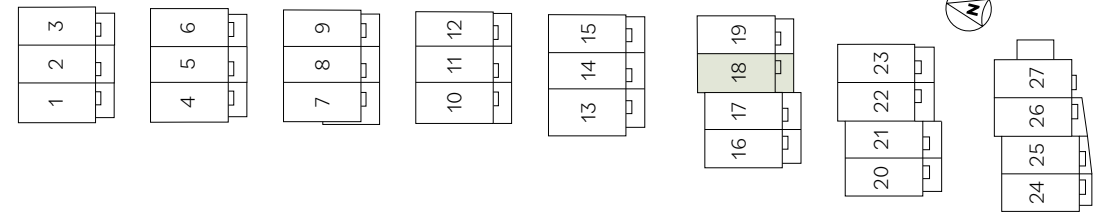


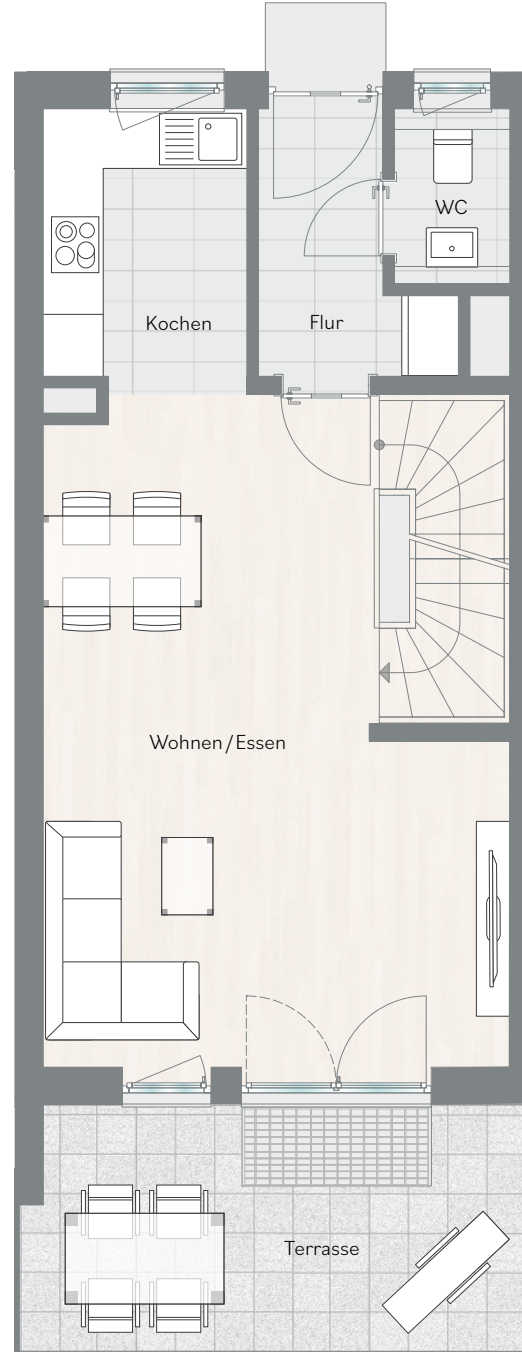
HAUS 18 4-Zimmer-Reihenmittelhaus

Wohnfläche: 117,60 m² | Nutzfläche: 170,52 m² | Grundstücksfläche: ca. 86 m²



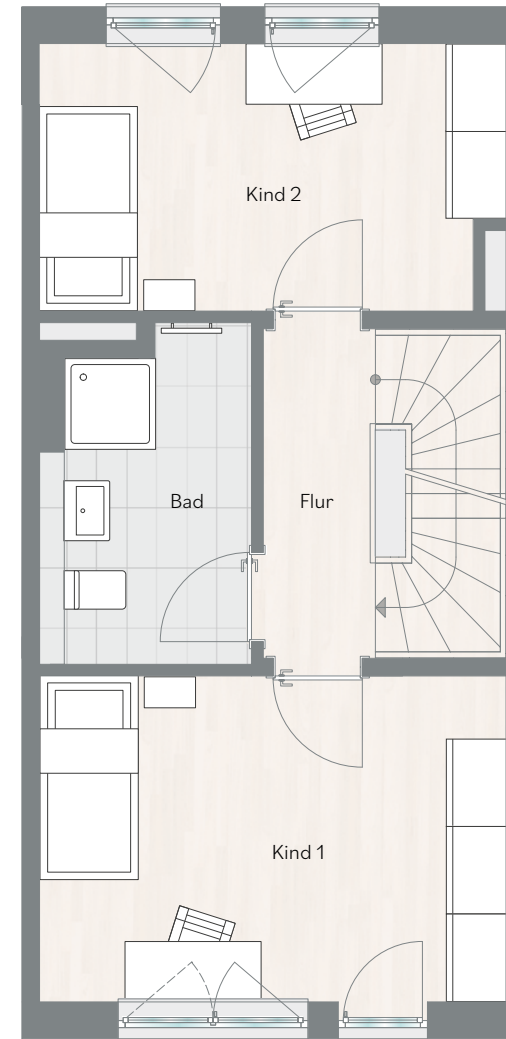
UNTERGESCHOSS

Raum	Wohnfl.	Nutzfl.
Abstellraum	—	4,24 m ²
HA-Raum	—	10,68 m ²
Flur	4,41 m ²	8,16 m ²
Treppe	—	3,75 m ²
Hobbyraum	9,49 m ²	18,98 m ²
Gesamt	13,90 m²	45,81 m²



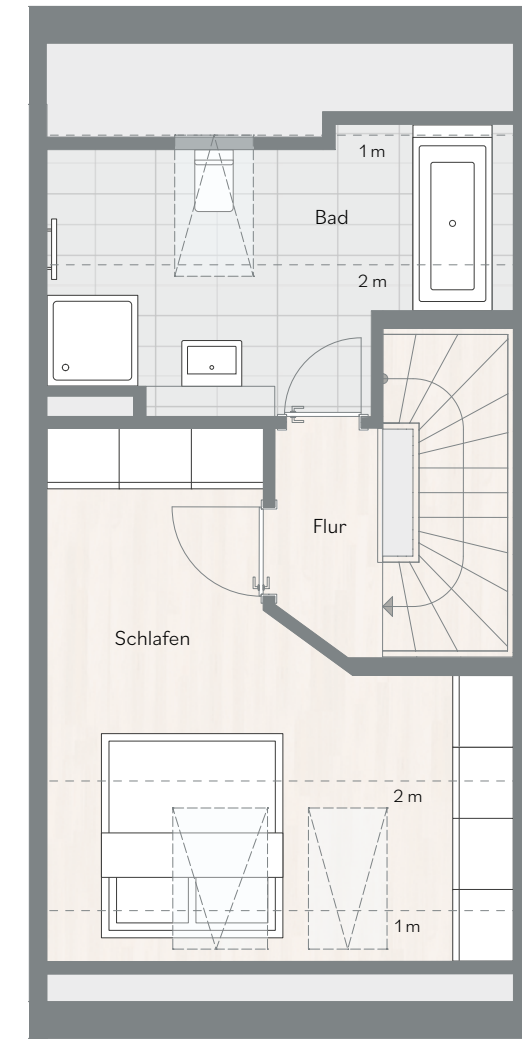
ERDGESCHOSS

Raum	Wohnfl.	Nutzfl.
Wohnen/Essen	26,25 m ²	26,25 m ²
Kochen	5,60 m ²	5,60 m ²
Flur	3,88 m ²	3,88 m ²
WC	1,56 m ²	1,56 m ²
Treppe	—	3,75 m ²
Terrasse	6,17 m ²	12,33 m ²
Gesamt	43,46 m²	53,37 m²



OBERGESCHOSS

Raum	Wohnfl.	Nutzfl.
Kind 1	14,93 m ²	14,93 m ²
Kind 2	11,98 m ²	11,98 m ²
Flur	3,64 m ²	3,64 m ²
Bad	5,98 m ²	5,98 m ²
Treppe	—	3,75 m ²
Gesamt	36,53 m²	40,28 m²



DACHGESCHOSS

Raum	Wohnfl.	Nutzfl.
Schlafen	13,34 m ²	18,67 m ²
Flur	2,24 m ²	2,24 m ²
Bad	8,13 m ²	10,15 m ²
Gesamt	23,71 m²	31,06 m²

Maßstab 1:75 | 1 cm = 0,75 m



Dargestellte Ausstattung und Bodenbeläge sind beispielhaft, Möblierung und Küche sind nicht Bestandteil des Hauses. Maßgeblich ist die Baubeschreibung. Die Grundrisse sind nicht zur Maßentnahme geeignet.