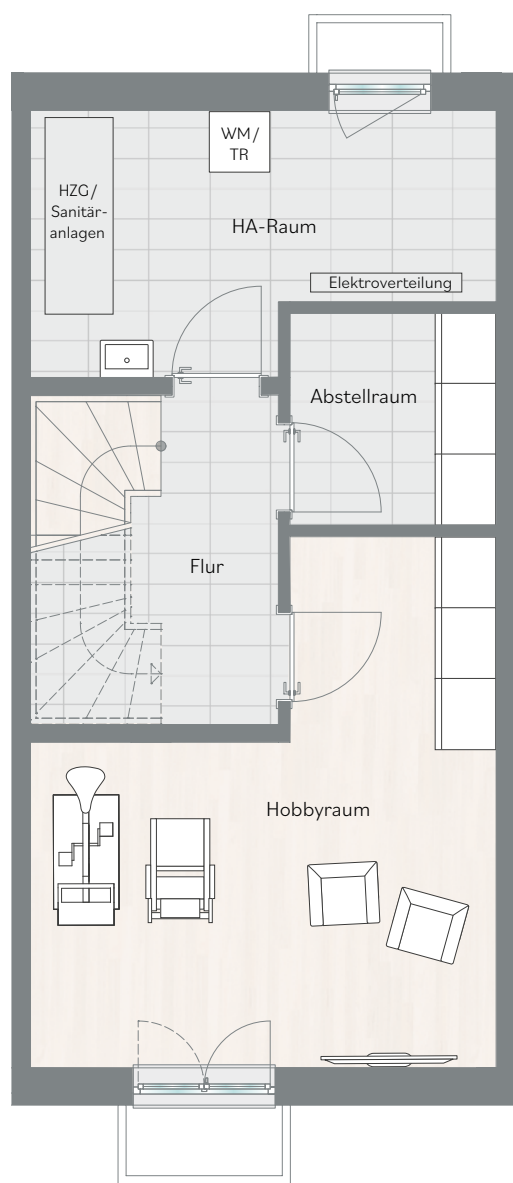
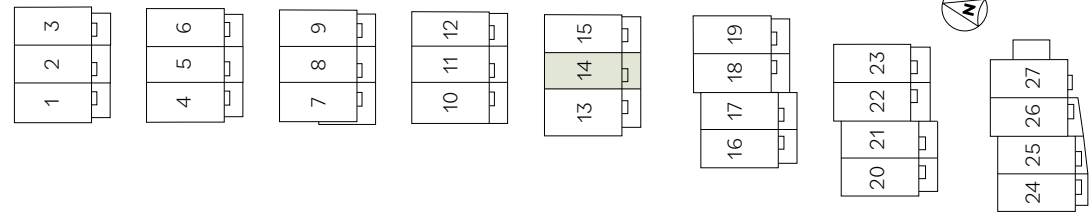


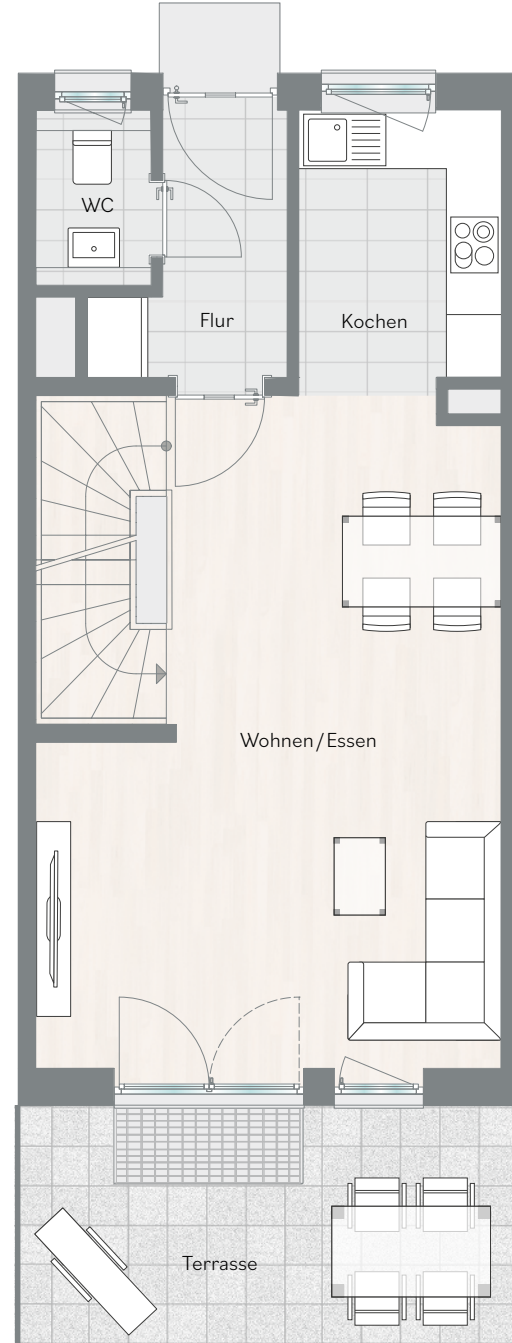
HAUS 14 4-Zimmer-Reihenmittelhaus

Wohnfläche: 117,62 m² | Nutzfläche: 170,58 m² | Grundstücksfläche: ca. 91 m²



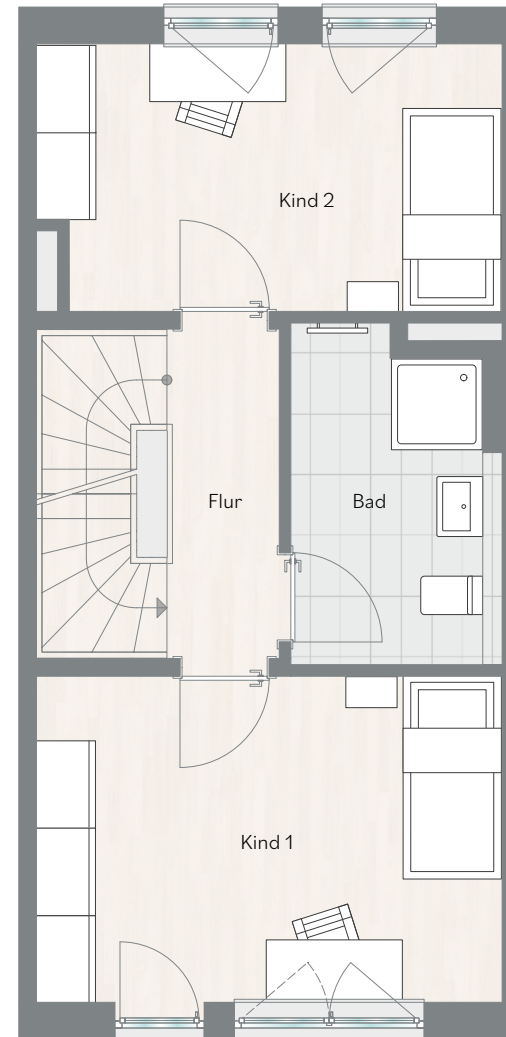
UNTERGESCHOSS

| Raum | Wohnfl. | Nutzfl. |
|---------------|----------------------------|----------------------------|
| Abstellraum | — | 4,30 m ² |
| HA-Raum | — | 10,62 m ² |
| Flur | 4,29 m ² | 8,04 m ² |
| Treppe | — | 3,75 m ² |
| Hobbyraum | 9,55 m ² | 19,09 m ² |
| Gesamt | 13,84 m² | 45,80 m² |



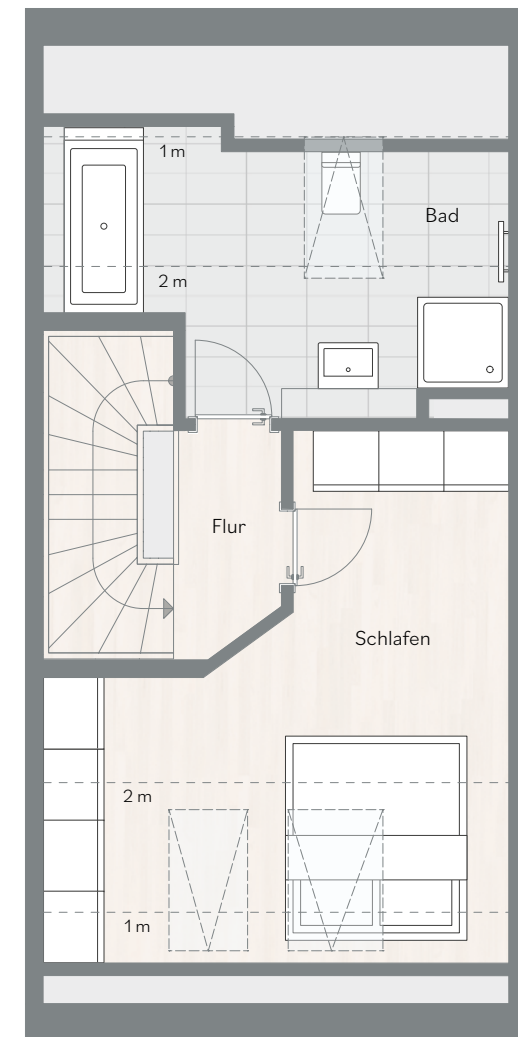
ERDGESCHOSS

| Raum | Wohnfl. | Nutzfl. |
|---------------|----------------------------|----------------------------|
| Wohnen/Essen | 26,19 m ² | 26,19 m ² |
| Kochen | 5,57 m ² | 5,57 m ² |
| Flur | 3,88 m ² | 3,88 m ² |
| WC | 1,56 m ² | 1,56 m ² |
| Treppe | — | 3,75 m ² |
| Terrasse | 6,25 m ² | 12,50 m ² |
| Gesamt | 43,45 m² | 53,45 m² |



OBERGESCHOSS

| Raum | Wohnfl. | Nutzfl. |
|---------------|----------------------------|----------------------------|
| Kind 1 | 14,95 m ² | 14,95 m ² |
| Kind 2 | 11,97 m ² | 11,97 m ² |
| Flur | 3,64 m ² | 3,64 m ² |
| Bad | 6,13 m ² | 6,13 m ² |
| Treppe | — | 3,75 m ² |
| Gesamt | 36,69 m² | 40,44 m² |



DACHGESCHOSS

| Raum | Wohnfl. | Nutzfl. |
|---------------|----------------------------|----------------------------|
| Schlafen | 13,30 m ² | 18,62 m ² |
| Flur | 2,24 m ² | 2,24 m ² |
| Bad | 8,10 m ² | 10,03 m ² |
| Gesamt | 23,64 m² | 30,89 m² |

Maßstab 1:75 | 1 cm = 0,75 m



Dargestellte Ausstattung und Bodenbeläge sind beispielhaft, Möblierung und Küche sind nicht Bestandteil des Hauses. Maßgeblich ist die Baubeschreibung. Die Grundrisse sind nicht zur Maßentnahme geeignet.