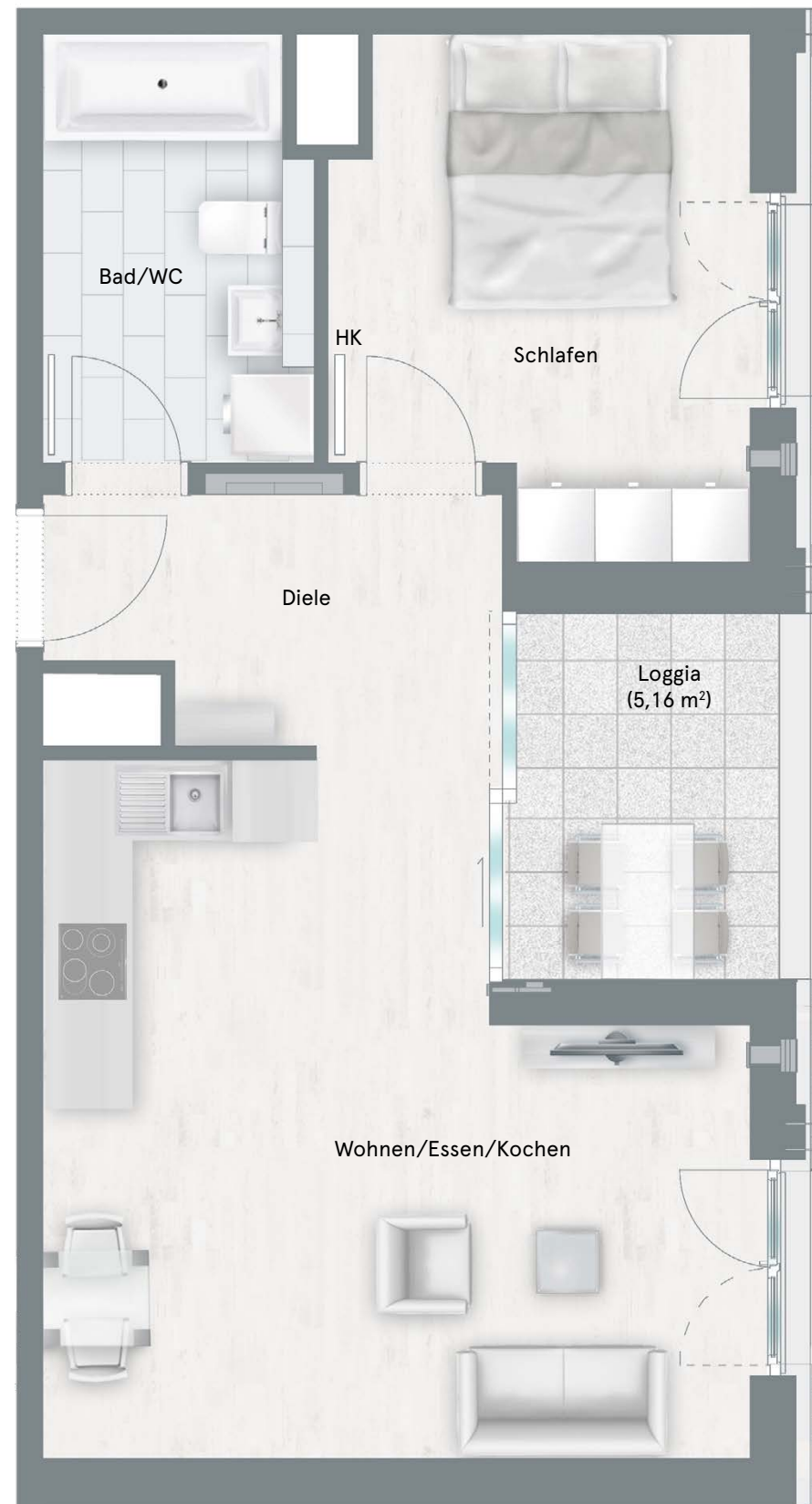
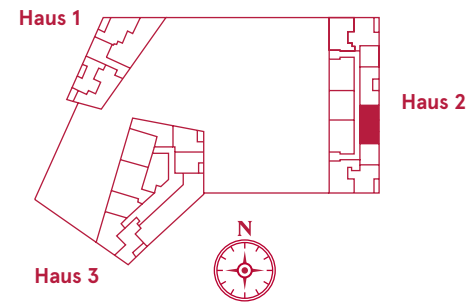


# WOHNUNG 2-1-4

Wohnfläche: 47,12 m<sup>2</sup> Wfl. / 1. OG  
2 Zimmer + Loggia mit Plattenbelag



## FLÄCHENBERECHNUNG

Raum	Fläche
Wohnen/Essen/Kochen	22,64 m <sup>2</sup>
Schlafen	10,58 m <sup>2</sup>
Bad/WC	5,84 m <sup>2</sup>
Diele	5,48 m <sup>2</sup>
Loggia (1/2)	2,58 m <sup>2</sup>
<b>Gesamt</b>	<b>47,12 m<sup>2</sup></b>

baugleich

## WOHNUNG 2-2-4

Wohnfläche: 47,12 m<sup>2</sup> Wfl. / 2. OG  
2 Zimmer + Loggia ohne Plattenbelag

baugleich

## WOHNUNG 2-3-4

Wohnfläche: 47,12 m<sup>2</sup> Wfl. / 3. OG  
2 Zimmer + Loggia ohne Plattenbelag

baugleich

## WOHNUNG 2-4-4

Wohnfläche: 47,12 m<sup>2</sup> Wfl. / 4. OG  
2 Zimmer + Loggia ohne Plattenbelag

baugleich

## WOHNUNG 2-5-4

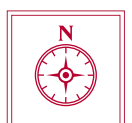
Wohnfläche: 47,12 m<sup>2</sup> Wfl. / 5. OG  
2 Zimmer + Loggia ohne Plattenbelag

baugleich

## WOHNUNG 2-6-4

Wohnfläche: 47,12 m<sup>2</sup> Wfl. / 6. OG  
2 Zimmer + Loggia ohne Plattenbelag

Dargestellte Ausstattung und Bodenbeläge sind beispielhaft, Möblierung und Küche sind nicht Bestandteil der Wohnung. Position von Regenrohren und Balkonabläufen nach technischen Erfordernissen. Maßgeblich ist die Baubeschreibung. Die Grundrisse sind nicht zur Maßentnahme geeignet. HK = Heizkörper.



→ Maßstab 1 : 50 → 1 cm = 0,5 m