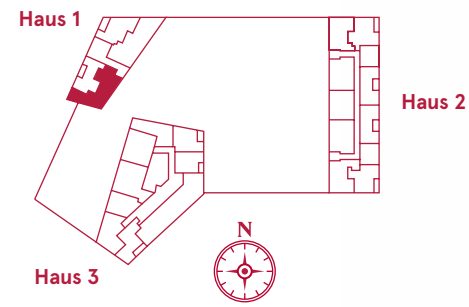
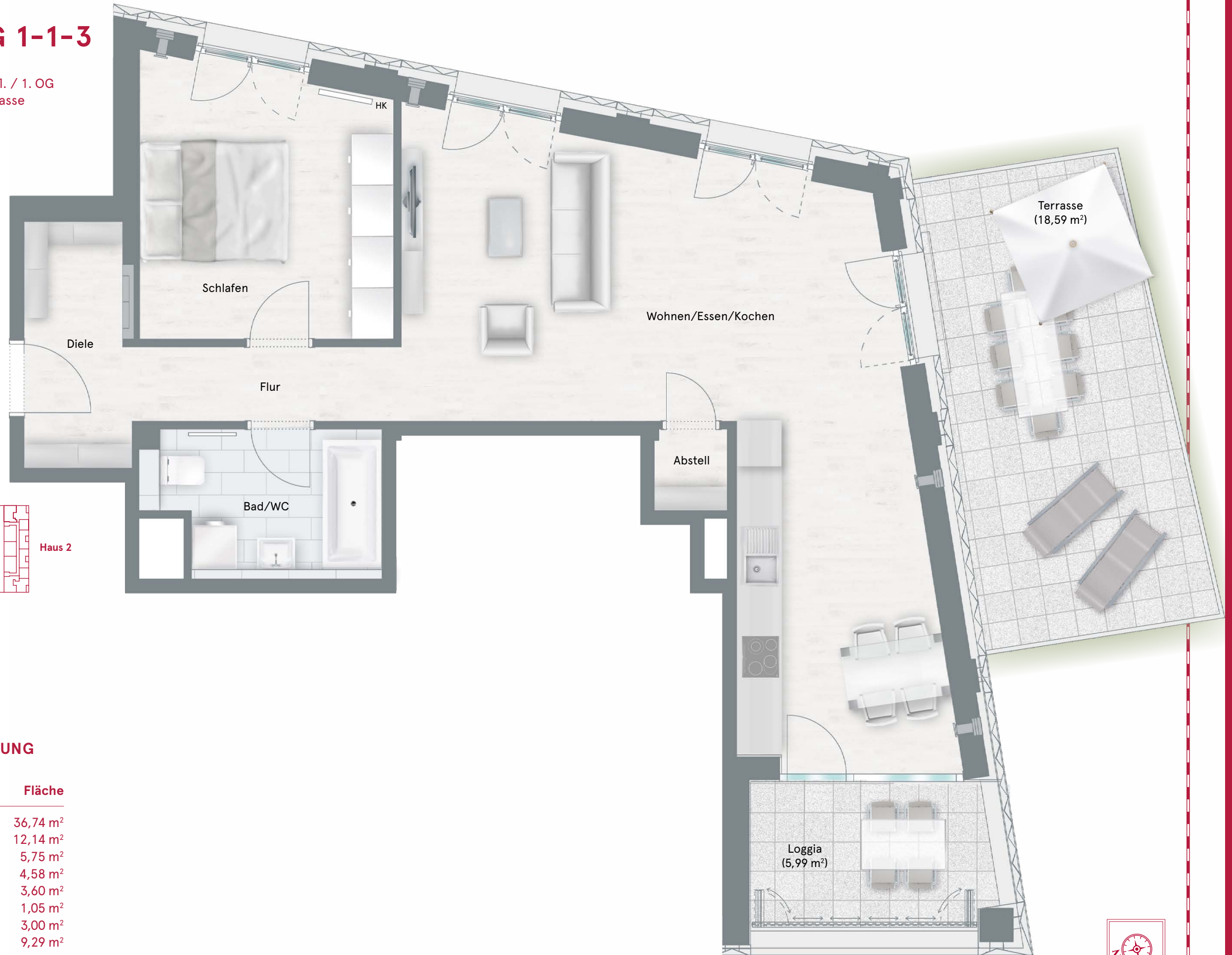


WOHNUNG 1-1-3

Wohnfläche: 76,15 m² Wfl. / 1. OG
2 Zimmer + Loggia + Terrasse



FLÄCHENBERECHNUNG

Raum	Fläche
Wohnen/Essen/Kochen	36,74 m ²
Schlafen	12,14 m ²
Bad/WC	5,75 m ²
Diele	4,58 m ²
Flur	3,60 m ²
Abstellraum	1,05 m ²
Loggia (1/2)	3,00 m ²
Terrasse (1/2)	9,29 m ²
Gesamt	76,15 m²

Dargestellte Ausstattung und Bodenbeläge sind beispielhaft, Möblierung und Küche sind nicht Bestandteil der Wohnung. Position von Regenrohren und Balkonabläufen nach technischen Erfordernissen. Maßgeblich ist die Baubeschreibung. Die Grundrisse sind nicht zur Maßentnahme geeignet. HK = Heizkörper.

→ Maßstab 1 : 50 → 1 cm = 0,5 m

