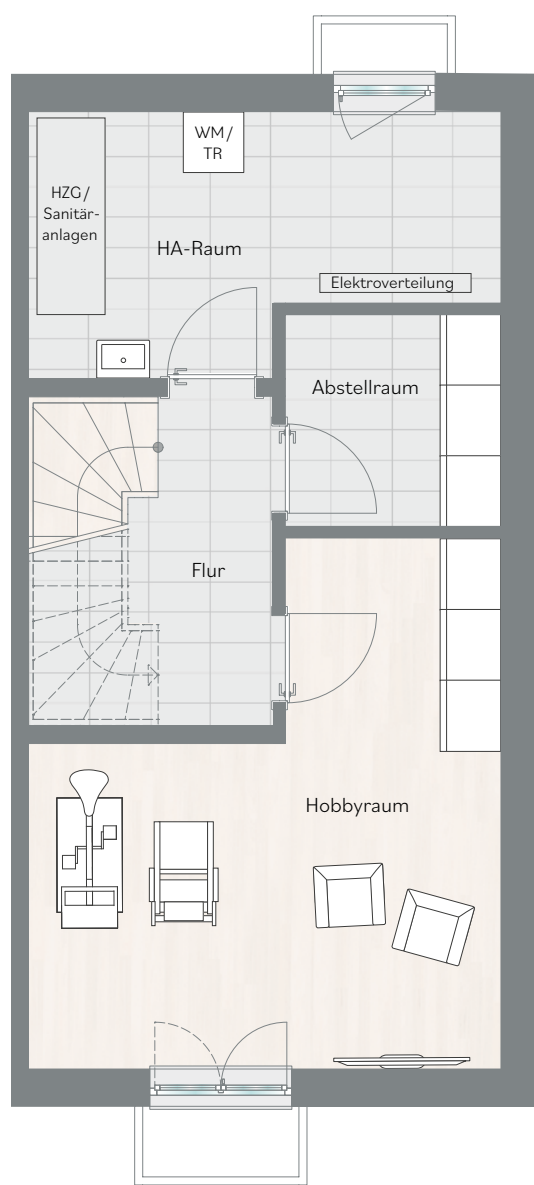
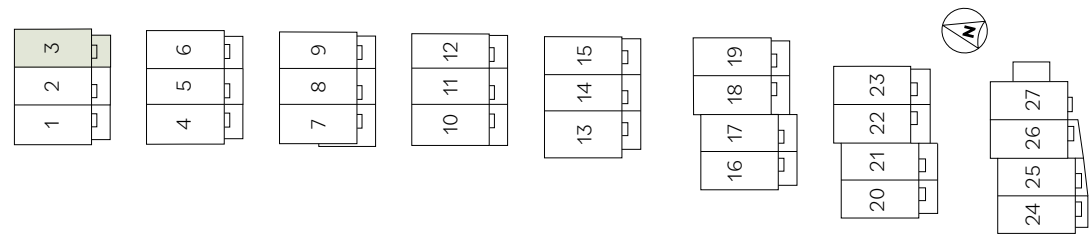


HAUS 3

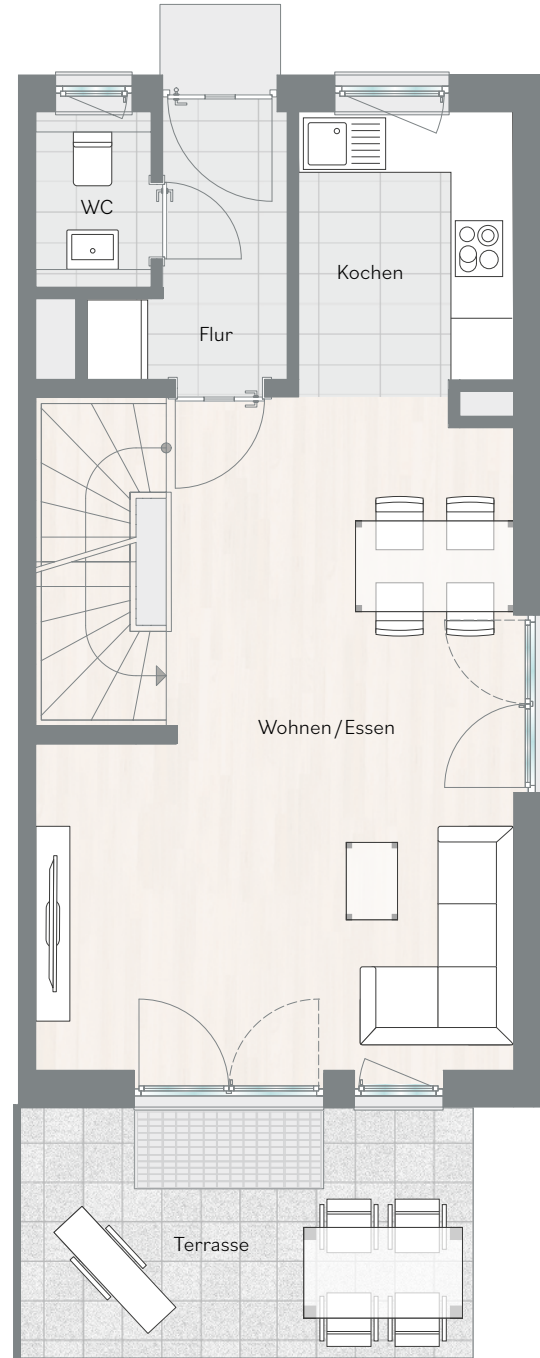
4-Zimmer-Reiheneckhaus

Wohnfläche: 119,84 m² | Nutzfläche: 173,31 m² | Grundstücksfläche: ca. 139 m²



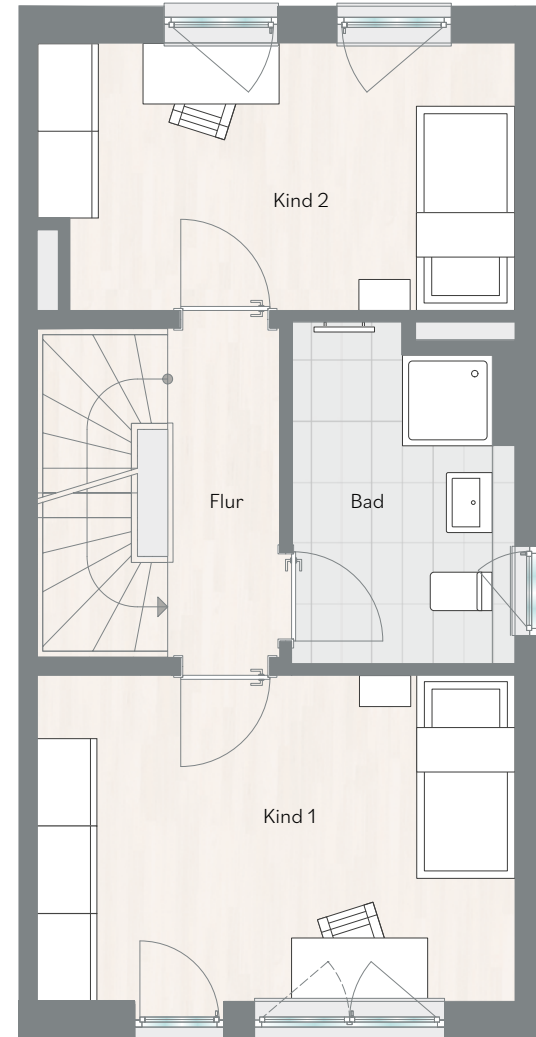
UNTERGESCHOSS

| Raum | Wohnfl. | Nutzfl. |
|---------------|----------------------------|----------------------------|
| Abstellraum | — | 4,49 m ² |
| HA-Raum | — | 10,75 m ² |
| Flur | 4,24 m ² | 7,99 m ² |
| Treppe | — | 3,75 m ² |
| Hobbyraum | 9,77 m ² | 19,53 m ² |
| Gesamt | 14,01 m² | 46,51 m² |



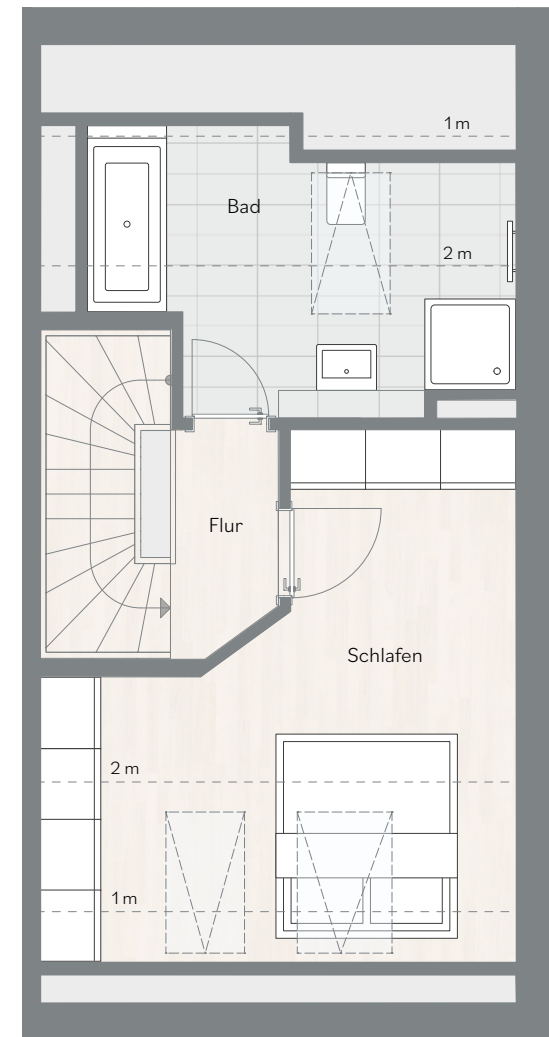
ERDGESCHOSS

| Raum | Wohnfl. | Nutzfl. |
|---------------|----------------------------|----------------------------|
| Wohnen/Essen | 27,00 m ² | 27,00 m ² |
| Kochen | 5,90 m ² | 5,90 m ² |
| Flur | 3,88 m ² | 3,88 m ² |
| WC | 1,56 m ² | 1,56 m ² |
| Treppe | — | 3,75 m ² |
| Terrasse | 5,67 m ² | 11,34 m ² |
| Gesamt | 44,01 m² | 53,43 m² |



OBERGESCHOSS

| Raum | Wohnfl. | Nutzfl. |
|---------------|----------------------------|----------------------------|
| Kind 1 | 15,34 m ² | 15,34 m ² |
| Kind 2 | 12,29 m ² | 12,29 m ² |
| Flur | 3,64 m ² | 3,64 m ² |
| Bad | 6,43 m ² | 6,43 m ² |
| Treppe | — | 3,75 m ² |
| Gesamt | 37,70 m² | 41,45 m² |



DACHGESCHOSS

| Raum | Wohnfl. | Nutzfl. |
|---------------|----------------------------|----------------------------|
| Schlafen | 13,78 m ² | 19,26 m ² |
| Flur | 2,24 m ² | 2,24 m ² |
| Bad | 8,10 m ² | 10,42 m ² |
| Gesamt | 24,12 m² | 31,92 m² |

Maßstab 1:75 | 1 cm = 0,75 m



Dargestellte Ausstattung und Bodenbeläge sind beispielhaft; Möblierung und Küche sind nicht Bestandteil des Hauses. Maßgeblich ist die Baubeschreibung. Die Grundrisse sind nicht zur Maßentnahme geeignet.