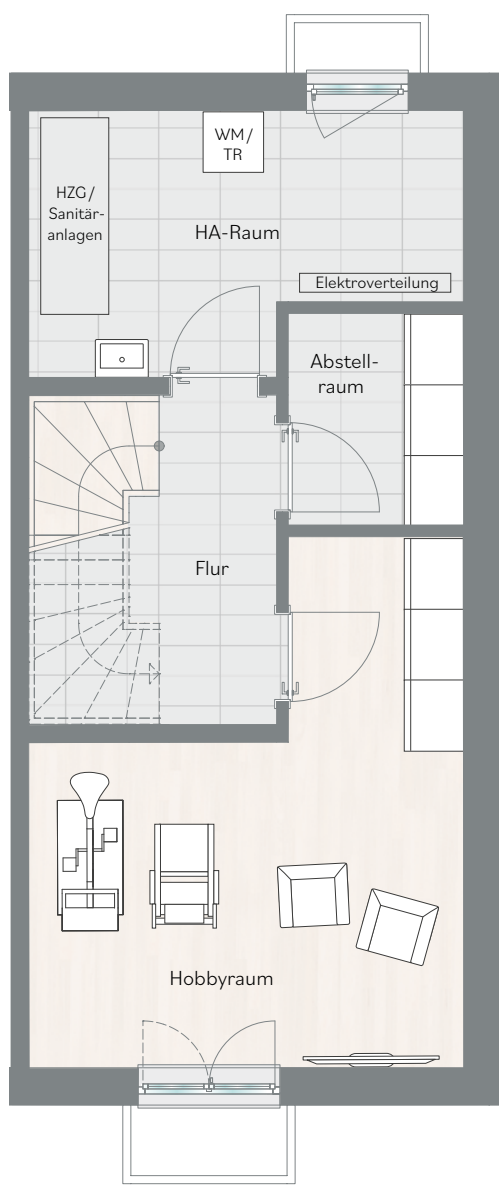
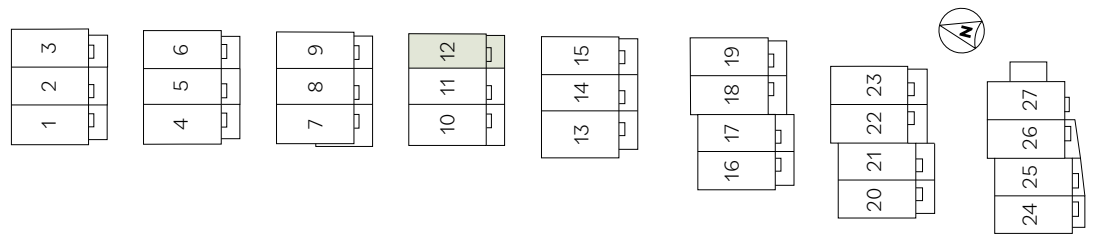


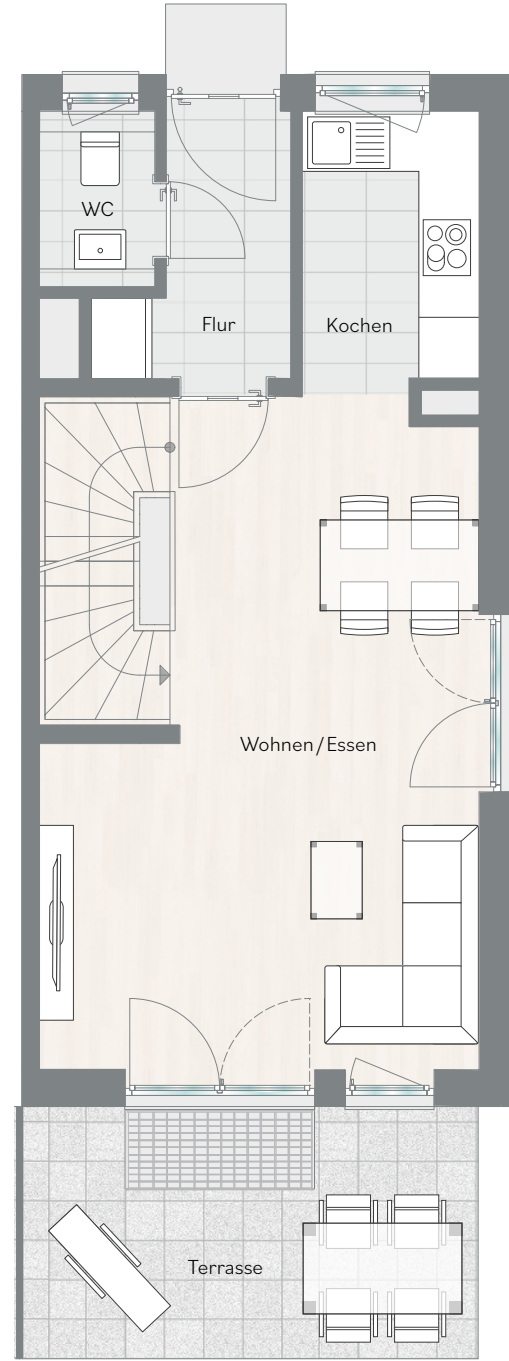
HAUS 12

4-Zimmer-Reiheneckhaus
 Wohnfläche: 109,70 m² | Nutzfläche: 159,73 m² | Grundstücksfläche: ca. 126 m²



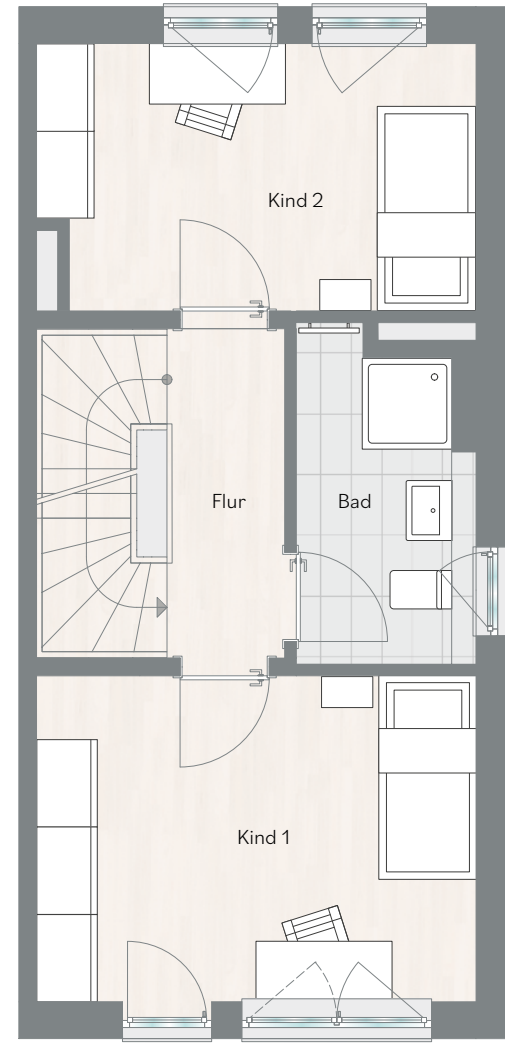
UNTERGESCHOSS

Raum	Wohnfl.	Nutzfl.
Abstellraum	—	3,66 m ²
HA-Raum	—	10,04 m ²
Flur	4,29 m ²	8,04 m ²
Treppe	—	3,75 m ²
Hobbyraum	8,75 m ²	17,50 m ²
Gesamt	13,04 m²	42,99 m²



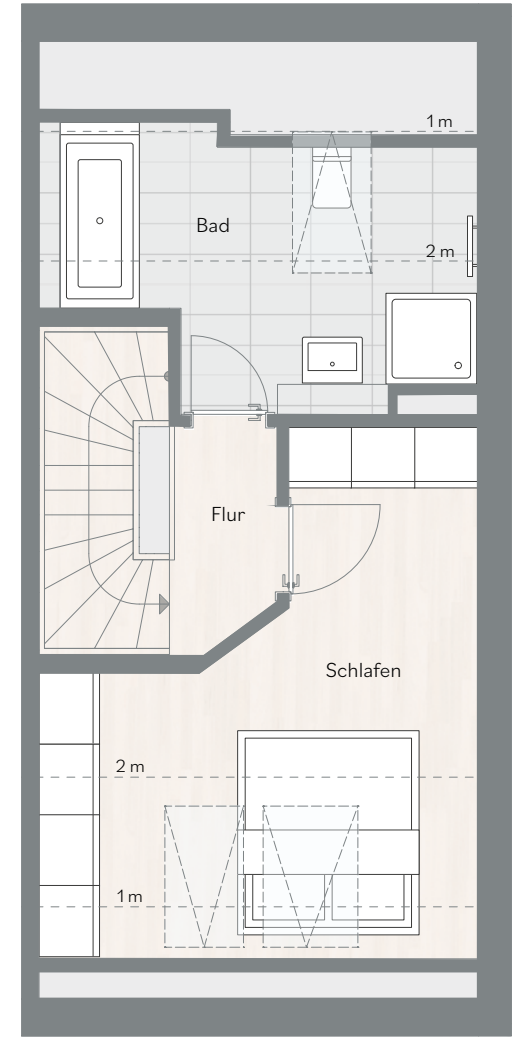
ERDGESCHOSS

Raum	Wohnfl.	Nutzfl.
Wohnen/Essen	24,45 m ²	24,45 m ²
Kochen	4,84 m ²	4,84 m ²
Flur	3,88 m ²	3,88 m ²
WC	1,56 m ²	1,56 m ²
Treppe	—	3,75 m ²
Terrasse	5,67 m ²	11,34 m ²
Gesamt	40,40 m²	49,82 m²



OBERGESCHOSS

Raum	Wohnfl.	Nutzfl.
Kind 1	14,11 m ²	14,11 m ²
Kind 2	11,28 m ²	11,28 m ²
Flur	3,82 m ²	3,82 m ²
Bad	4,92 m ²	4,92 m ²
Treppe	—	3,75 m ²
Gesamt	34,13 m²	37,88 m²



DACHGESCHOSS

Raum	Wohnfl.	Nutzfl.
Schlafen	12,22 m ²	17,26 m ²
Flur	2,24 m ²	2,24 m ²
Bad	7,67 m ²	9,54 m ²
Gesamt	22,13 m²	29,04 m²

Maßstab 1:75 | 1 cm = 0,75 m



Dargestellte Ausstattung und Bodenbeläge sind beispielhaft; Möblierung und Küche sind nicht Bestandteil des Hauses. Maßgeblich ist die Baubeschreibung. Die Grundrisse sind nicht zur Maßentnahme geeignet.

HAUS 12 4-Zimmer-Reiheneckhaus | Wohnfläche: 109,70 m² | Nutzfläche: 159,73 m²