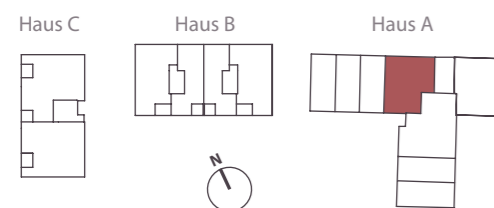


Wohnung 1.2.3
2 Zi., Haus A, DG

Gesamte Wohnfläche: 72,12 m²
Gesamte Nutzfläche: 73,48 m²



Flächenberechnung

Wohnen/Essen	26,37 m ²
Küche	7,48 m ²
Schlafen	14,52 m ²
Ankleide	3,90 m ²
Flur	2,31 m ²
Bad	10,82 m ²
Diele	5,36 m ²
Loggia (1/2)	1,36 m ²
<hr/>	
Gesamte Wohnfläche	72,12 m ²
Gesamte Nutzfläche	73,48 m ²

WM = Waschmaschinenanschluss
SW = Sonderwunsch
AD = Abgehängte Decke
HKV = Heizkreisverteiler Fußbodenheizung

Angabenvorbehalt :
Dargestellte Ausstattung und Bodenbeläge sind beispielhaft,
Möblierung und Küche sind nicht Bestandteil der Wohnung.
Position von Regenrohren und Balkonabläufen nach technischen Erfordernissen.
Die Bad- und WC-Grundrisse wurden in Anlehnung an die DIN 18022 erstellt.
Aus architektonischen Gründen wurden die dort genannten Werte zum Teil nicht eingehalten.
Die ähnlich lautende VDI 6000 kam hier nicht zur Anwendung.
Maßgeblich ist die Baubeschreibung. Die Grundrisse sind nicht zur Maßentnahme geeignet.

Maßstab 1 : 75 – 1 cm = 0,75 m