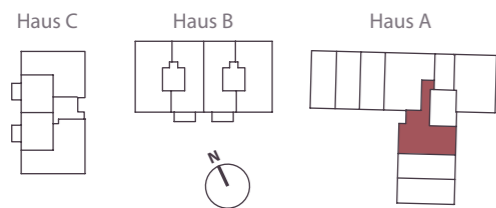


Wohnung 1.0.3
3 Zi., Haus A, EG

Gesamte Wohnfläche: 95,62 m²
Gesamte Nutzfläche: 102,08 m²



Flächenberechnung

Wohnen/Essen	24,70 m ²
Küche	6,32 m ²
Schlafen	18,13 m ²
Kind	11,89 m ²
Diele	21,19 m ²
Bad	8,01 m ²
WC	2,15 m ²
Terrasse (1/3)	3,23 m ²
<hr/>	
Gesamte Wohnfläche	95,62 m ²
Gesamte Nutzfläche	102,08 m ²

WM = Waschmaschinenanschluss
SW = Sonderwunsch
AD = Abgehängte Decke
HKV = Heizkreisverteiler Fußbodenheizung

Dargestellte Ausstattung und Bodenbeläge sind beispielhaft.
Möbliering und Küche sind nicht Bestandteil der Wohnung.
Position von Regenrohren und Balkonabläufen nach technischen Erfordernissen.
Die Bad- und WC-Grundrisse wurden in Anlehnung an die DIN 18022 erstellt.
Aus architektonischen Gründen wurden die dort genannten Werte zum Teil nicht eingehalten.
Die ähnlich lautende VDI 6000 kam hier nicht zur Anwendung.
Maßgeblich ist die Baubeschreibung. Die Grundrisse sind nicht zur Maßentnahme geeignet.

Maßstab 1 : 75 – 1 cm = 0,75 m